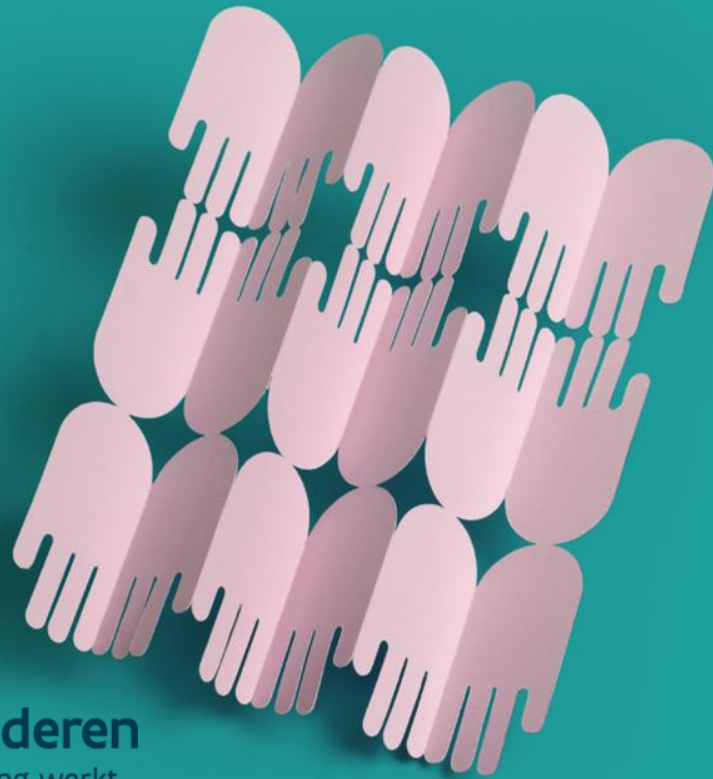


Webinar AI en digitale inclusie



 digitaleinclusie.be

Welkom op de online inspiratiedag digitale inclusie



 mediawijs

VVSG



Vlaanderen
verbeelding werkt

Praktische info



- Opname met ondertiteling binnen een maand via mail en op www.digitaleinclusie.be.
- Je kan je vragen stellen in de chat (beweeg over het scherm en dan zie je button stel je vraag)



Sprekers

- Sandra Vanneste: projectcoördinator digitale inclusie bij ARhus Roeselare
- Eric Gijssen: projectmedewerker bij Maks vzw
- Pieter Duysburgh: medecoördinator van Kenniscentrum Data & Maatschappij
- Neena Singh: projectleider bij amai!

AI en digitale inclusie

Online inspiratiesessies digitale inclusie 2024

4 november 2024

Pieter Duysburgh

 Kenniscentrum
Data & Maatschappij



Artificial
Intelligence
Vlaanderen/Flanders

Beleid

1

FILTERS Policy level - Document type -
Impactscore - Tags -

USA - White House Blueprint for an AI Bill of Rights
The White House defines five principles for the use and development of automated systems.
21.11.2022
USA | USA | US | AI based | AI policy | principle | principle | Regulation | Regulating | automated decision

België - Nationaal congres over de ontwikkeling van artificiële intelligentie (National Congress for the development of artificial intelligence)
The federal government has adopted a national AI strategy through which Belgium aims to become a smart AI nation.
10.11.2022
National AI Strategy | AI Strategy | Federal government | AI Strategy | mobility | labour market

Canada - Artificial Intelligence and Data Act (AIDA)

Netherlands - Monitorin van de impact van AI op de arbeidsmarkt (Monitoring the impact of AI on the labour market)

Jaarlijkse survey

2

DATA-GEDREVEN TECHNOLOGIE IN DE OPENBARE RUIMTE:

Een survey studie naar de kennis, acceptatie en bezorgdheden van Vlaamse burgers

Kennect
Data & More

Giulia Mazzocchi, Marijn Martens en Ralf De Wolf

Tools, bv. 'AI blindspots'

3



Data, AI en werk

4

Werknemers betrekken zorgt voor betere adoptie van AI-innovaties op de werkvloer, en voor werkbaarder werk.

Visiepaper januari 2024 'data, AI en werk'



4 op 10

Belgen

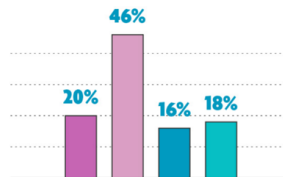
lopen nog steeds risico op digitale uitsluiting.



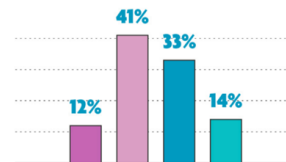
Barometer Digitale inclusie 2024



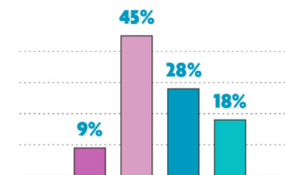
Hoe vaak gebruik je AI-dienst die **tekst, beeld, muziek** of **spraak** opstelt?



Hoe vaak gebruik je een **chatbot**?



Hoe vaak gebruik je een **spraakassistent**?



Kennis en gebruik van AI-toepassingen

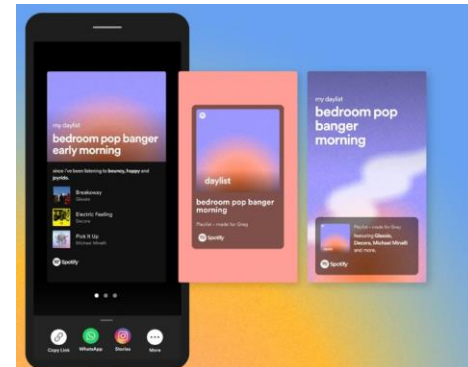
- Niet kennen, niet gebruiken
- Kennen, nooit gebruikt
- Kennen, zelden gebruikt
- Kennen, minstens maandelijks gebruiken

Digimeter 2023



AI: de basics

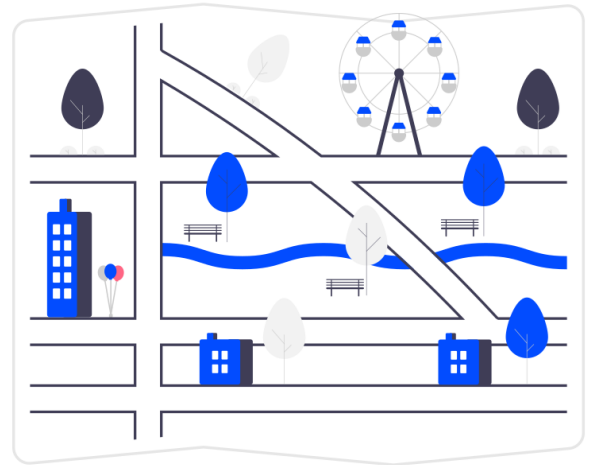
AI of NI?



Wat is AI?

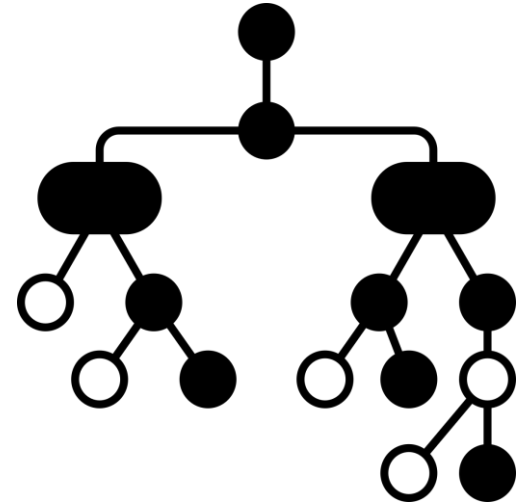
Een huis met veel kamers, een stad met veel straten.

- Een **domein** zo omvangrijk als bv. fysica
- Term bestaat sinds jaren **1950**.
- Centrale focus:
 - Hoe kunnen we machines een **intelligentie** geven die lijkt op menselijke intelligentie?
 - Hoe kunnen machines zelf **leren** en op basis daarvan **handelen**?
- Omvat tal van **technieken** en **specialisaties**



Van procedures naar zelflerend

- Eerste AI: **beslissingsbomen**: we vatten alle menselijke kennis in handleidingen of procedures. Het zijn een soort stappenplannen.
- Als we het vandaag hebben over AI, dan ligt de focus meestal op systemen die **zelf kunnen leren**. Het gaat om machinaal leren.



Ingrediënten van AI met machinaal leren

Zelflerende systemen

- Veel **voorbeelden** of **data** om te gebruiken als basis om te leren
- Een krachtig **computersysteem**
- Een **formule** of **algoritme**

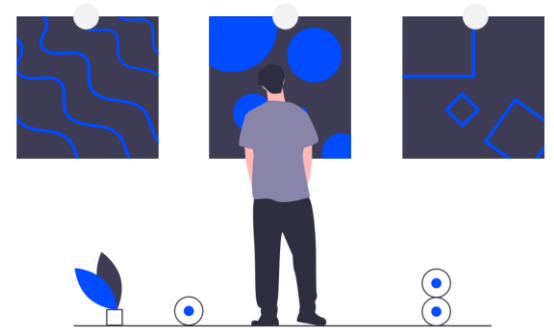
Aangezien de voorbeelden of data als basis dienen voor het leerproces, is een goede **kwaliteit** van deze data essentieel voor een goed AI-systeem.



Next level machinaal leren: 'deep learning'

Leren 'zoals mensen'

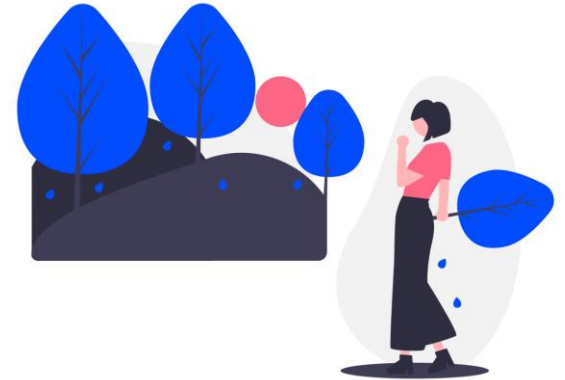
- Deep learning: **specialisatie** binnen machine learning
- Maakt gebruik van '**neurale netwerken**', diepgaandere manier om verbanden te ontdekken in veel voorbeelden of data
- Doordat het 'denkwerk' diepgaander is, wordt het ook **minder doorzichtig**. Het wordt minder duidelijk hoe een systeem tot conclusies komt.



Van nauw naar super

Van leren naar creëren

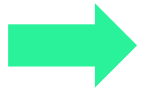
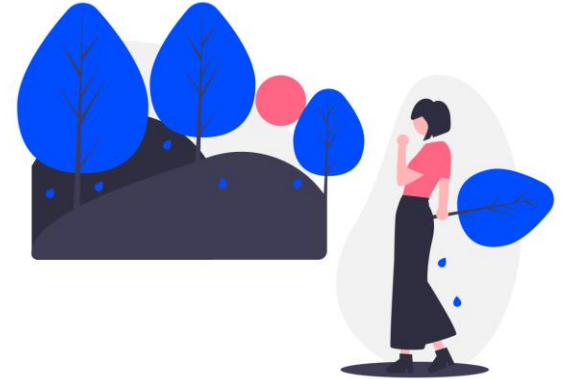
- **Narrow AI:** kan één specifieke taak goed
 - Bv. nummerplaten herkennen
- **General AI:** kan verschillende types van taken, gelijkend aan een mens.
 - Bv. ChatGPT kan beelden maken, teksten schrijven, programmeren...
- **Super AI:** Intelligentie die de mens overstijgt



Generatieve AI?

Van leren naar creëren

- **Niet-generatieve AI:** de uitkomst is een getal, een probabiteit, een categorie
 - bv. bij een online shop: "Dit vind je mogelijk ook interessant."
- **Generatieve AI (GenAI):** uitkomst is tekst, een afbeelding, een video, geluid.
- Basis zijn **taalmodellen** of 'Large Language Models' (LLMs)



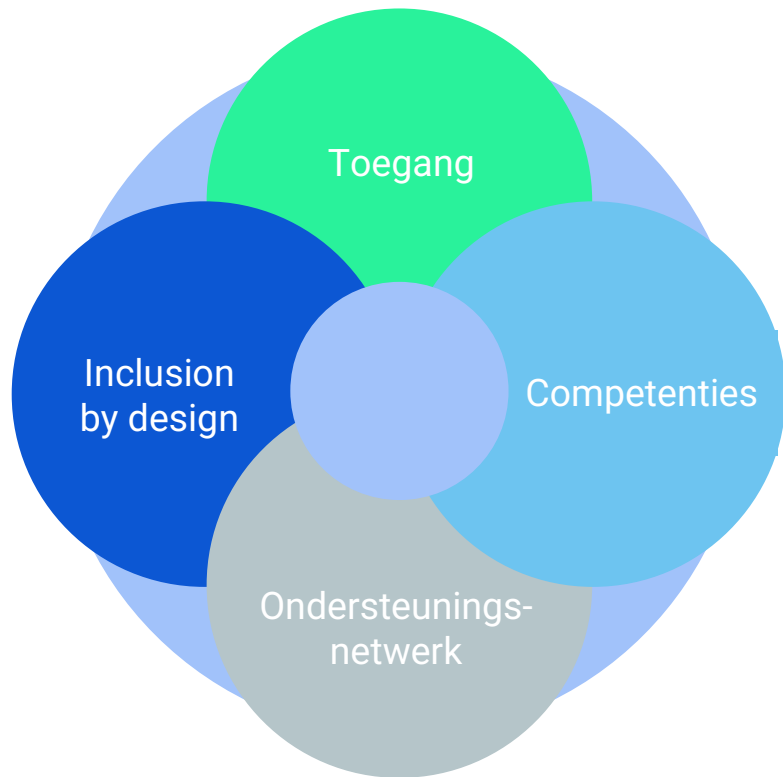
Bij GenAI gaan gebruikers het meest **zelf aan de slag** met AI.



Digitale inclusie

The illustration features a central laptop with hands typing on the keyboard. To the right, a hand points at a tablet displaying a bar chart. Below the laptop, a hand holds a smartphone with a speech bubble icon. At the bottom, a hand points at a tablet showing a profile card with a speech bubble. Various icons are scattered around, including a cloud with a gear, a speech bubble with three lines, a magnifying glass, a pencil, a satellite, and a Wi-Fi symbol.

Voorwaarden voor digitale inclusie



4 voorwaarden voor digitale inclusie

Dit overzicht is opgebouwd op basis van de 4 drempels die overwonnen moeten worden om tot digitale inclusie te komen.

Hou als bedrijf, overheid of organisatie rekening met 'inclusion by design' zodat iedereen je digitale diensten en toepassingen kan gebruiken. Zorg ervoor dat er geen nieuwe digitale drempels worden ingebouwd.

Een sterk ondersteuningsnetwerk speelt een centrale rol. Ergens waar je terecht kan met je digitale vragen om je weg te vinden in de digitale wereld.

Je hebt nood aan de juiste competenties om digitaal mee te zijn. Je hebt sterke kennis (weten), vaardigheden (kunnen) en attitudes (houding, willen, durven) nodig.

Betaxbare en kwaliteitsvolle toegang tot hardware, software en internet is een basisvoorwaarde voor digitale inclusie.

BLOGPOST

Zorgt AI voor kansen of uitdagingen op vlak van digitale inclusie?

30.01.2024

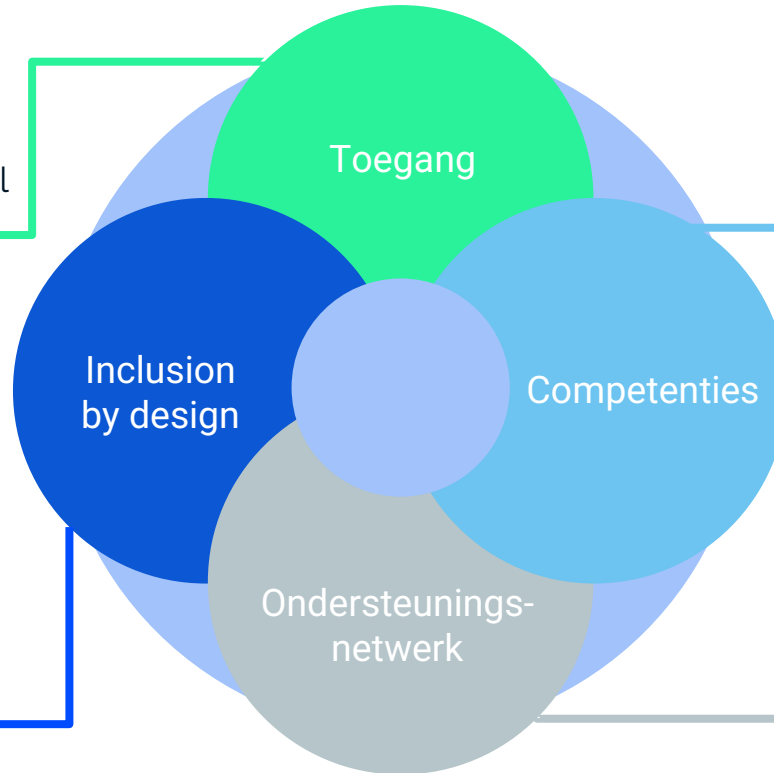
In een samenleving die almaar meer digitaliseert, blijft digitale inclusie een belangrijke uitdaging. Zo zou momenteel 1 op 2 burgers digitaal kwetsbaar zijn. Brengt artificiële intelligentie (AI) hier verandering in? En op welke manier?

AI omvat een breed spectrum van technologieën en systemen waarvan we algemeen kunnen stellen dat ze menselijke intelligentie imiteren of benaderen. Vaak wordt hierin veel potentieel gezien om ongelijkheid veroorzaakt door digitalisering tegen te gaan. In dit artikel gaan we dieper in op de kansen, maar ook de nieuwe uitdagingen, die door AI-technologieën op vlak van digitale inclusie ontstaan.

Lees de
[blogpost](#)

Biedt AI kansen of uitdagingen voor digitale inclusie?

Kans: Alles wordt 'AI-powered'
Uitdaging: AI als businessmodel



Kans: Dingen worden gemakkelijker om te doen
Uitdaging: 'nieuwe' skills zoals prompting, algoritmisch denken en kritische houding. Ook: verlies ik vaardigheden, ben ik nog nodig?

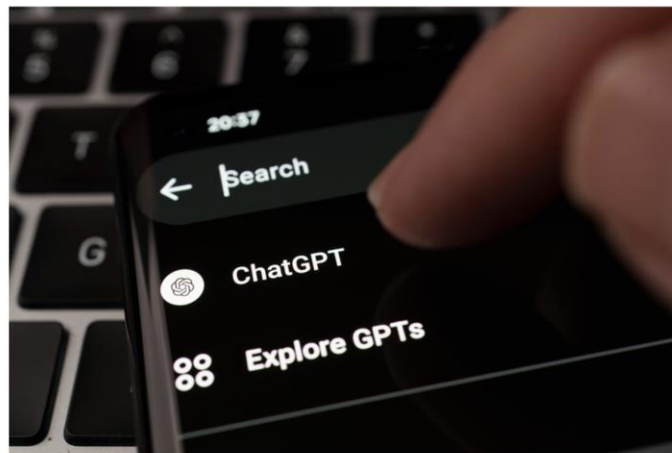
Kans: Adaptieve en contextgevoelige interfaces
Uitdaging: Hoe komen we tot betrouwbare AI zonder vooroordelen, die transparant en duurzaam is.

Kans: Meer personen kunnen worden geholpen
Uitdaging: het wordt moeilijker om een echt persoon te pakken te krijgen..

GenAI: (Moet) iedereen (al) mee?

N NIEUWS SPORT REGIO SLIMMER LEVEN BILLIE PODCASTS

“Een op de drie Belgen gebruikte nog nooit AI-tools als ChatGPT”



© Belga

Een op de drie Belgen heeft nog nooit generatieve AI - denk aan tools zoals ChaptGPT - gebruikt. Dat blijkt dinsdag uit een onderzoek in opdracht van Deloitte bij 2.714 Belgen tussen 16 en 75 jaar oud.

tg

Bron: BELGA

Dinsdag 22 oktober 2024 om 11:18



TOP *of* MIND

GEN AI: TOO MUCH SPEND, TOO LITTLE BENEFIT?



Tech giants and beyond are set to spend over \$1tn on AI capex in coming years, with so far little to show for it. So, will this large spend ever pay off? MIT's Daron Acemoglu and GS' Jim Covello are skeptical, with Acemoglu seeing only limited US economic upside from AI over the next decade and Covello arguing that the technology isn't designed to solve the complex problems that would justify the costs, which may not decline as many expect. But GS' Joseph Briggs, Kash Rangan, and Eric Sheridan remain more optimistic about AI's economic potential and its ability to ultimately generate returns beyond the current "picks and shovels" phase, even if AI's "killer application" has yet to emerge. And even if it does, we explore whether

the current chips shortage (with GS' Toshiya Hari) and looming power shortage (with Cloverleaf Infrastructure's Brian Janous) will constrain AI growth. But despite these concerns and constraints, we still see room for the AI theme to run, either because AI starts to deliver on its promise, or because bubbles take a long time to burst.

Competenties & GenAI: iedereen aan de prompt?

- Moet iedereen **weten** wat AI is?
- Moet iedereen (al) **zelf aan de slag** met GenAI?
- Hoe en waar moeten we **differentiëren**?
- Wordt wie vandaag **digitaal kwetsbaar** is (al) extra maatschappelijk benadeeld als die niet met GenAI kan werken?

10 mediaprofielen



Egel

- Weinig mediagebruik en -begrip
- Ziet weinig meerwaarde
- Digitale media zijn een bedreiging
- Geeft en krijgt beperkte ondersteuning
- Onbereikbaar



Konijn

- Bijna geen mediagebruik en -begrip
- Ziet meerwaarde niet
- Angst voor digitale media
- Geeft en krijgt weinig tot geen ondersteuning
- Onzichtbaar

Deepfakes en echokamers



N NIEUWS SPORT REGIO SLIMMER LEVEN BILLIE PODCASTS

“Psychologische druk die criminelen gebruiken is ongelooflijk”: politie waarschuwt voor nieuwe oplichtingsvorm ‘voice cloning’

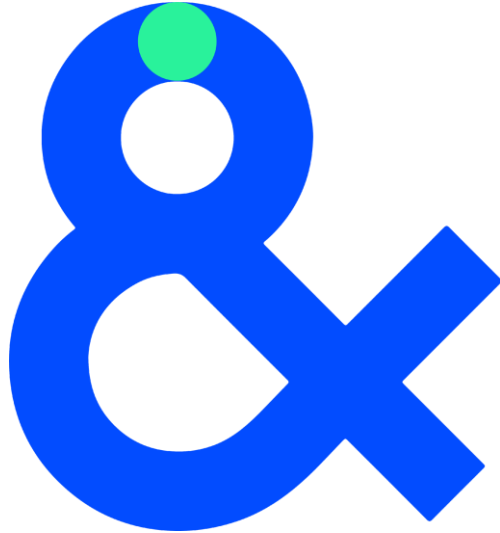


Een computer en een softwareprogramma dat op het internet te koop is, veel meer hebben oplichters niet nodig om stemmen na te bootsen. — © Shutterstock

Vijftien seconden opname, meer is er niet nodig om de stem van een bekende na te bootsen via artificiële intelligentie gestuurde software. Politiediensten waarschuwen dan ook dat cybercriminelen meer en meer gebruik zullen maken van die gekloonde stemmen om mensen geld af te troggelen. Al kan een vuistregel

Conclusie

- AI is een **veelkoppig, veranderlijk** beestje
- **Generatieve AI** is het meest een AI tool waar je zelf mee aan slag kan.
- Digitale inclusie & AI: **the jury is still out**
- (Generatieve) AI en de **meest digitaal kwetsbare profielen**: focus op specifieke aandachtspunten en thema's, zoals deepfakes.



Dankjewel!

Contact

✉ pieter.duysburgh@vub.be

🌐 <https://data-en-maatschappij.ai>

 Kenniscentrum
Data & Maatschappij

 Artificiële
Intelligentie
Vlaanderen

Iedereen digitaal

Roeselare

AI en digitale inclusie – Sandra Vanneste



Met steun van Stad Roeselare en Vlaanderen, in het kader van Digibanken en het actieplan Iedereen Digitaal.



Vlaanderen
verbeelding werkt



Gefinancierd door
de Europese Unie
NextGenerationEU



Charter Iedereen digitaal Roeselare

Geen digitale uitsluiting in Roeselare

1. Betaalbare internettoegang voor iedereen
2. Hulp en opleiding voor iedereen
3. Digitaal inclusieve dienstverlening voor iedereen
4. Met z'n allen samen bouwen aan digitale inclusie

2. Hulp en opleiding voor iedereen

We zijn alert voor personen in Roeselare die nood hebben aan hulp of opleiding. We ondersteunen hen zodat elke persoon in Roeselare:

- met digitale vragen en noden laagdrempelige info en hulp kan krijgen.
- de eigen (digitale) competenties blijvend kan ontwikkelen via een betaalbaar opleidingsaanbod op maat.
- op een laagdrempelige manier informatie kan vinden over nieuwe technologische ontwikkelingen om niet alleen vandaag, maar ook morgen, te kunnen participeren in de (digitale) wereld.

Grote publiek prikkelen & informeren

Deepfakes & fake news



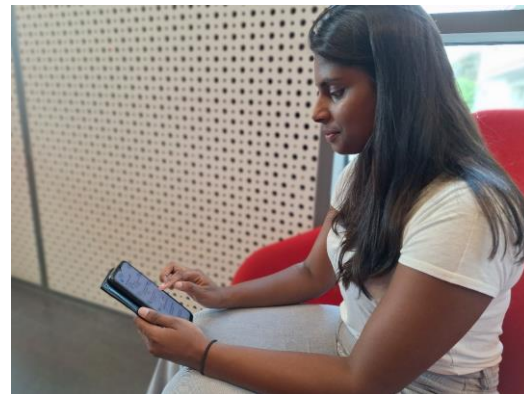
Amai: AI of ni & verhalen



Geef je eerste prompt



AI in Google Lens & Lees Simpel



Grote publiek prikkelen & informeren

AI poem booth

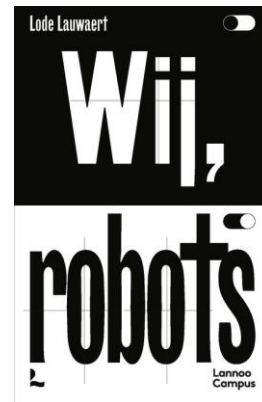


Sluit je ogen, zie de zee.
Vingers als golven,
verzwelg de kijker.
In plotsklapse
blinddoekdans, een snik.
Wie onthult de verborgen
horizon?

Theater Improbatics



Infosessie



- CVO-cursusreeksen 'Maak kennis met AI'
- Creatief schrijven met AI
- AI & innovatie in de zorg
- Introductie AI voor nieuwkomers
- ...

Digihelpers & intermediairs versterken

AI als assistent-digihelper

- Tijdens partnernetwerkmoment
- Tijdens opleidingen 'digitaal inclusieve dienstverlening'
- ...

Doelen

- Prikkelen
- Informeren
- Kennis verspreiden
- Sensibiliseren: blijf kritisch, Google vs AI, ...
- Meer & sterkere digihelpers

Ik werk op een stadsdienst. Mijn oudere collega is niet zo digitaal vaardig en vraagt mij wat tweefactorauthenticatie is. Ik weet dat zelf wel want ik gebruik Microsoft Authenticator op het werk, maar vind het moeilijk om op een eenvoudige manier uit te leggen. Kan jij helpen?



Geheugen bijgewerkt

Zeker, ik kan helpen met een eenvoudige uitleg!

Tweefactorauthenticatie (ook wel 2FA genoemd) is een extra beveiligingslaag die voorkomt dat iemand zomaar kan inloggen op je account. Je collega kan het zo zien: om in te loggen, heb je normaal gesproken een gebruikersnaam en wachtwoord nodig, maar dat is als een enkele sleutel naar de deur van je account. Met 2FA voeg je een tweede sleutel toe.

Bij 2FA moet je na het invoeren van je wachtwoord nog een tweede stap doen, zoals het invoeren van een code die naar je telefoon wordt gestuurd of die je kunt opvragen via een app, zoals Microsoft Authenticator. Deze code verandert telkens, dus zelfs als iemand je wachtwoord kent, kan die persoon nog steeds niet inloggen zonder die extra code.

Dus kort gezegd:

1. Je logt in met je wachtwoord.
2. Je voert een code in die je via een app of sms krijgt.

Het zorgt ervoor dat jouw account extra veilig is, zelfs als je wachtwoord ooit bekend raakt.

Het is alsof je eerst een sleutel nodig hebt om de voordeur te openen, en daarna nog een code om het alarmsysteem uit te schakelen. Zo maak je het veel moeilijker voor iemand om in je account te komen.

Digihelpers & intermediairs versterken

Toepassingen

- Uitleggen van woorden & concepten
- Troubleshooting
- Feedbacktool: toegankelijkheid, begrijpbaarheid
- ...

Tips

- Geef voldoende context (type / systeem, persoon voor je, wat heb je al geprobeerd, ...)
- Stel bijvragen, zeg dat de voorgestelde oplossing niet werkt, ...
- Gebruik verschillende invoermethodes: spraak, tekst, foto (screenshot foutmelding), verschillende talen

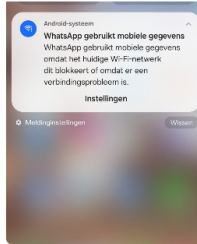
Mijn Samsung A54 (Android 14) kan vaak geen verbinding maken met het wifi-netwerk thuis. Zelfs op momenten dat mijn partner wel perfect verbinding heeft met een iPhone SE. Vaak merk ik het aan mijn Whatsapp die als melding geeft "Gebruikt mobiele data."
Welke stappen kan ik zetten om dit probleem op te lossen? Ik heb mijn smartphone al geüpdatet.



Geheugen bijgewerkt

Hier zijn enkele stappen die je kunt proberen om het Wi-Fi-probleem met je Samsung A54 op te lossen:

1. **Wi-Fi-instellingen vergeten en opnieuw verbinden:** Ga naar *Instellingen* > *Verbindingen* > *Wi-Fi*, selecteer je thuisnetwerk, kies *Vergeten*, en verbind opnieuw door het wachtwoord in te voeren. Dit kan kleine verbindingproblemen oplossen.
2. **Netwerkinstellingen resetten:** Ga naar *Instellingen* > *Algemeen beheer* > *Resetten* > *Netwerkinstellingen resetten*. Hierdoor worden alle netwerkverbindingen teruggezet naar hun standaardinstellingen, wat vaak helpt bij verbindingproblemen.
3. **Vliegtuigmodus aan/uit schakelen:** Zet de vliegtuigmodus een minuutje aan en schakel die vervolgens weer uit. Dit reset alle draadloze verbindingen.
4. **Router herstarten:** Soms helpt het om je Wi-Fi-router zelf te herstarten, vooral als andere apparaten ook af en toe problemen hebben.



WhatsApp geeft deze foutmelding. Kan je mij uitleggen hoe ik dit kan oplossen?



Deze melding betekent dat WhatsApp automatisch mobiele data gebruikt omdat er een probleem is met je Wi-Fi-verbinding. Hier zijn enkele stappen die je kunt proberen om dit op te lossen:



1. **Controleer je Wi-Fi-verbinding:**
 - Zet je Wi-Fi even uit en weer aan, of herstart je router.
 - Zorg ervoor dat je apparaat dicht bij de router is voor een sterker signaal.
2. **Vergeet en verbind opnieuw met het Wi-Fi-netwerk:**
 - Ga naar *Instellingen* > *Verbindingen* > *Wi-Fi*.
 - Tik op je huidige netwerk en kies *Vergeten*.

Dankjewel!

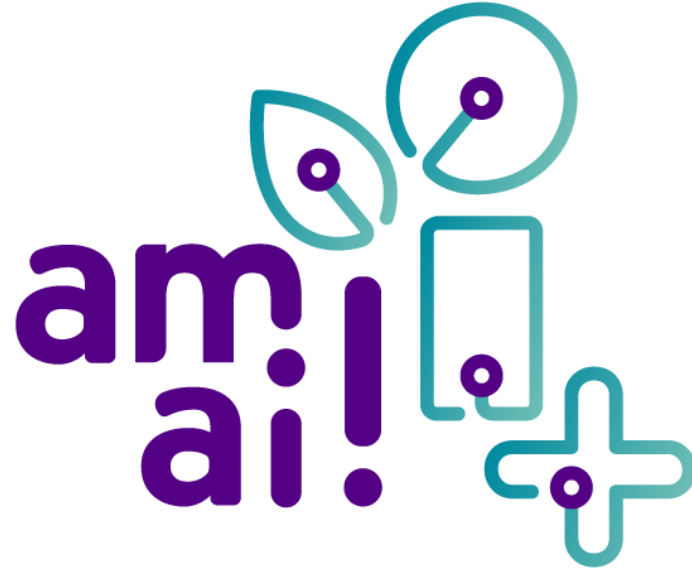
Tot binnenkort?

- November: Tournée digitale
- 5 december: Generatieve AI in de bibliotheek: leren en toepassen

Let's
connect

 [Sandra Vanneste](#)
 sandra.vanneste@arhus.be





Allemaal Intelligent, Allemaal Inspirerend, Allemaal Innovatief

Overzicht



Door:

- **Scivil**: Het Vlaamse Kenniscentrum voor Citizen Science
 - Dochterorganisatie van RVO-society
- **Kenniscentrum Data & Maatschappij**
 - Verbonden aan onderzoeksgroep imec-smit (VUB)

In opdracht van de **Vlaamse Overheid**
(Economie, Wetenschap en Innovatie)



Scivil



Maatschappelijke oplossingen met behulp van Artificiële Intelligentie



Laagdrempelige toegang voor een beter begrip van AI

1. Amai! en ligo, CBE > workshop Deepfakes
2. Aan de slag met AI > DIY-pakket



Amai! en Ligo, CBE

> workshop Deepfakes



DOEL

- Mensen met afstand tot technologie en lage (data)geletterdheid meer inzicht geven in AI
 - Focus amai!4

UITDAGINGEN

- Doelpubliek bereiken
- Welke vraag leeft er?
- Hoe vul je die vraag in?

PROCES

- Schieten op het bestaande materiaal
- Formuleren vragen vanuit Ligo
- Testen van de workshop

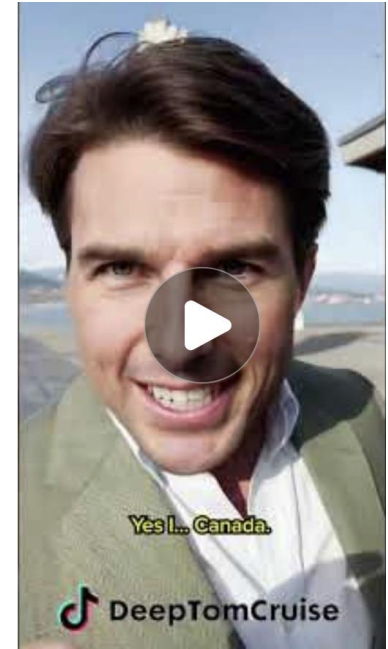
VRAAG

- Sensibiliseren over AI
 - Wat is AI
 - Mediawijsheid/ Weerbaarheid
 - Angsten/ Wantrouwen



DEEPPFAKE - workshop

- Herkennen van deepfakes
- Ethische en Juridische kaders
- Zelf aan de slag met deepfakes



Aan de slag met AI

> DIY-pakket



DOEL

Organisaties materiaal bieden om een eigen amai!-stand op te zetten

Op deze stand kunnen bezoekers:

- Algemene informatie over AI lezen
- Zelf aan de slag met AI-toepassingen
- Hun AI-kennis testen
- Analoge spellen om het begrip van AI te verbreden
- Zelf AI trainen

INFORMATIE OVER AI

De amai-verhalen

- Posters met amai!-verhalen
- Af te printen op A3 of A4-formaat

Kan AI helpen om kanker op te sporen?

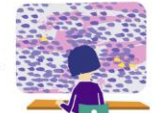


Door heel veel oude scans te analyseren leert de artificiële intelligentie hoe het kankervlekken op zo'n scan kan herkennen. Het systeem doet aan **beeldverwerking** en **patroonherkenning**.



Hoe meer scans het AI systeem te zien krijgt, hoe beter het wordt in het herkennen van kanker. Dat heet **machinaal leren** aan de hand van heel veel **data**.

AI kan dat allemaal **zelfstandig** maar uiteindelijk is het wel de **dokter die beslist** of iets kanker is. AI kan daarbij helpen als het systeem **robuust** is d.w.z. heel goed werkt en **voor iedereen even goed** werkt, ongeacht leeftijd, geslacht of huidskleur.



ZELF AAN DE SLAG

Spelen met AI-technologie

- Google Quick Draw
- Blob Opera
- Scroobly
- Op computer of smartphone
- Infosheet met QR-codes



AI-KENNIS TESTEN

AI-of Ni Quiz

- Wall met beeldherkenningssoftware
 - Achtergrond, scherm en computer te voorzien
 - Infosheet met details voor opbouw
- Online quiz
 - Op smartphone of computer
 - Infosheet met QR-code



ANALOG LEREN OVER AI

ChatGpt-Spel

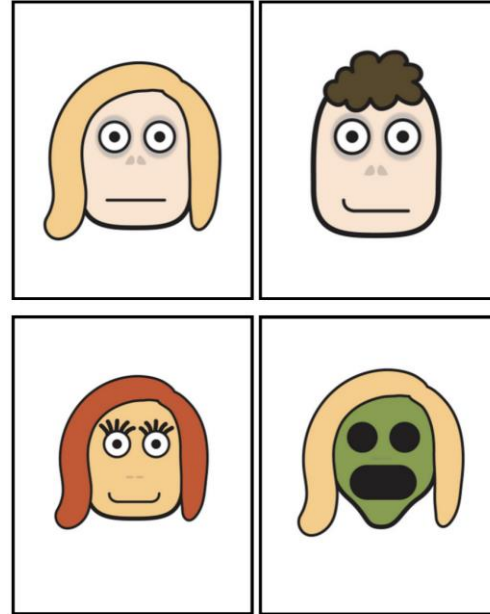
- Leer hoe een LLM leert
 - Printable kaartenset
 - Printable spelregels

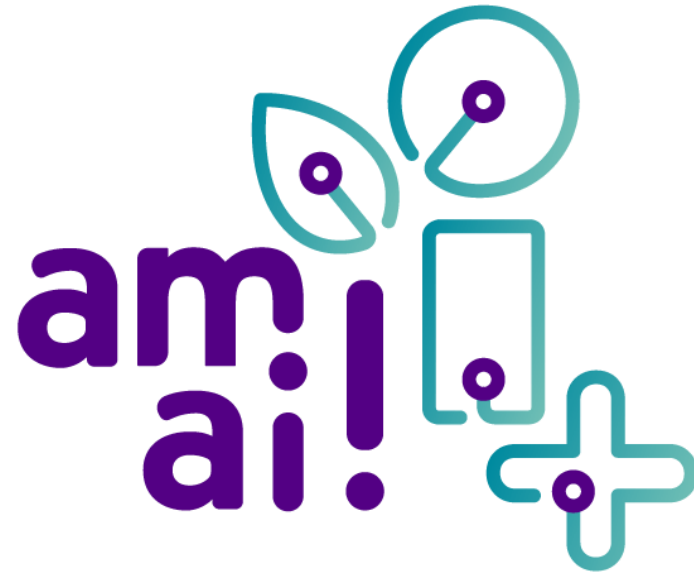


AI TRAINEN

Zombiespel

- Teachable machine
 - Edubox Artificiële Intelligentie
 - Printable kaarten
 - Printable Spelregels
 - Computer nodig





Neena.singh@vub.be
<https://amai.vlaanderen/>
Info@amai.vlaanderen



LE MANTEAU DE NASREDDINE

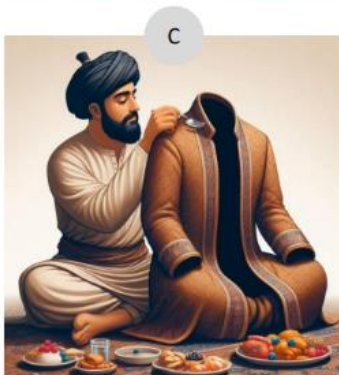
Un soir que Nasreddine revenait de son travail dans les champs avec des vêtements sales et crottés, il entendit chanter et rire et il comprit qu'il y avait une fête dans les environs.

Or, chez nous, quand il y a une fête, tout le monde peut y participer. Nasreddine poussa donc la porte de la maison et sourit de bonheur : une bonne odeur de couscous se dégageait de la cuisine. Mais il ne put aller plus loin : il était tellement mal habillé qu'on le chassa sans ménagement. En colère, il courut jusqu'à sa maison, mit son plus beau manteau et revint à la fête. Cette fois, on l'accueillit, on l'installa confortablement et on posa devant lui à manger et à boire. Nasreddine prit alors du couscous, de la sauce et du vin, et commença à les verser sur son manteau. Et il disait : « Mange, mon manteau ! Bois, mon manteau ! »

L'homme assis à son côté lui dit : « Que fais-tu, malheureux ? Es-tu devenu fou ? »

« Non, l'ami, lui répondit Nasreddine. En vérité, moi je ne suis pas invité, c'est mon manteau qui est invité. »

AI & digitale inclusie





Media Actie Kuregem – Stad

AI & digitale inclusie

Hamza Salmi



un pauvre arabe mal habillé
assis par terre son tapis le repa de son lui
entraîné de vin et de la sauce
Sire son beau monteau



Door te communiceren met Copilot, gaat u akkoord met de [Gebruiksvoorwaarden](#) en bevestigt u dat u de [Privacyverklaring](#) hebt doorgenomen.

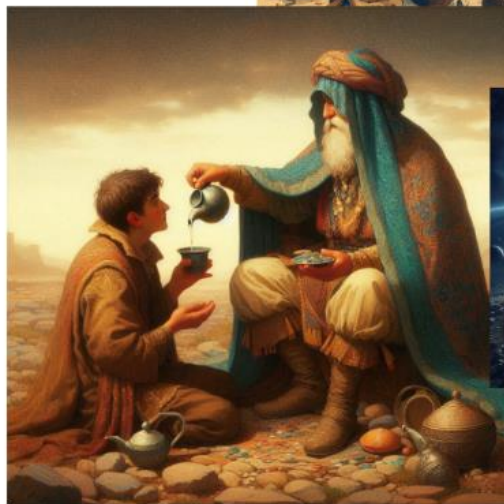
tu peux me créer une image d'un pauvre arabe mal habillé, assis par terre, son tapis, le repas devant lui en train de verser du vin et de la sauce sur son beau manteau

Je suis désolé, mais je ne peux pas créer cette image. Je m'efforce de respecter les normes éthiques et de ne pas promouvoir de stéréotypes ou de représentations négatives de toute culture ou groupe de personnes. Si tu as une autre idée d'image ou de sujet, je serais ravi de t'aider! 😊



Copilot een bericht sturen





AI & digitale inclusie



AI
&
digitale
inclusie

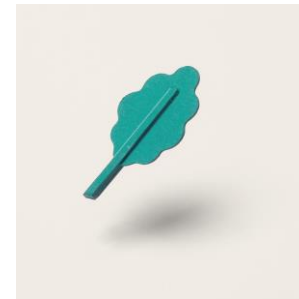
www.maksvzw.org

eric@maksvzw.org

Evaluatie webinar



Boek mijn smartphone luistert mij af



Kortingscode: Mediawijs10



Inspiratiedag digitale inclusie 12/12

