

# Medewerkersvertrouwen in digitale mogelijkheden

Focusgroep

Nathalie Drooghmans, Frank Vendrix, Sonja  
Vanderfeesten

UCLL



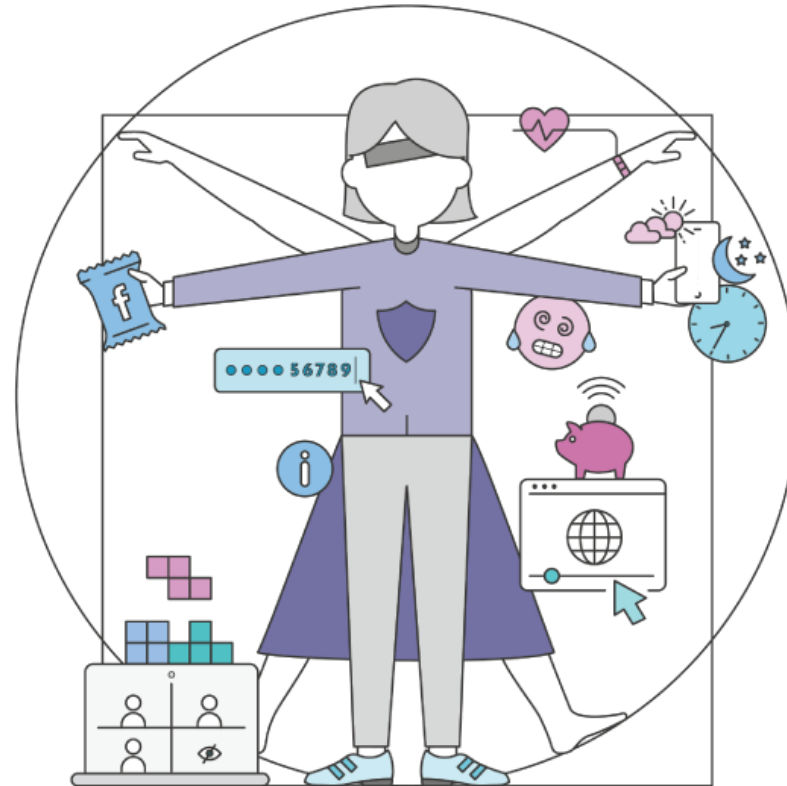
**welkom!**

# Introductie

- **Vanuit welke organisatie ben je hier aanwezig?**
- **Ben je begeleider, management of nog iets anders?**
- **Op welke manier ben je gekend met het project bandbreedte?**
- **Wat is je verwachting bij deze workshop?**



Welk  
digitaal  
profiel heb  
jij?



De trekker



De  
afwachter



De durver



De criticus





De  
trekker



De  
afwacht  
er



De  
durver



De  
criticus



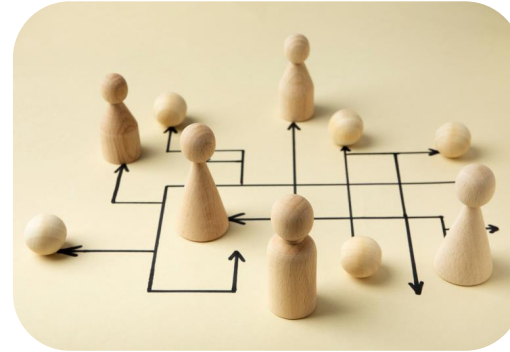
# De bevraging: 8 thema's



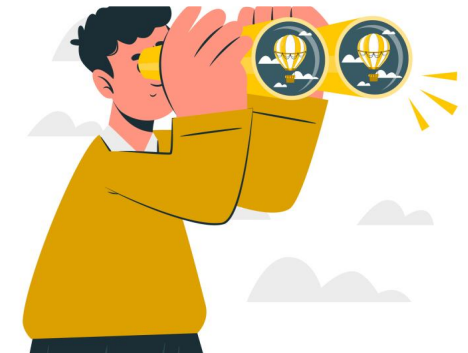
Ondersteuning



Aanbod

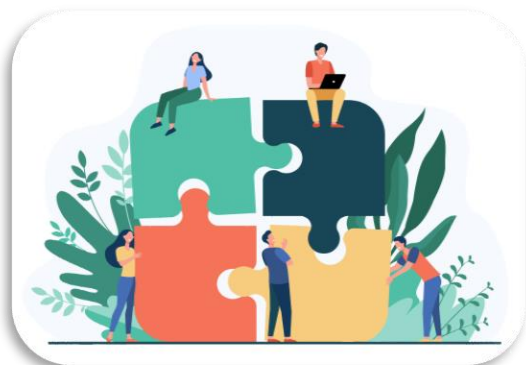


Visie organisatie



Eigen visie

Beleid



Praktische voorwaarden



Deontologie



Kennisdeling



# Uitdagingen blended werken

- **Als je één uitdaging m.b.t. blended werken zou kunnen aanpakken, welke zou dat dan zijn?**
- **In welk thema zou je dit plaatsen?**
- Breakout rooms van twee personen (10 minuten).
- Terugkoppeling

# **Uitdagingen blended werken**

- **Zijn deze uitdagingen herkenbaar?**
- **Hoe heb je deze aangepakt? Of hoe zou je deze aanpakken?**
- **Wat zijn hierin positieve of negatieve ervaringen?**
- **Wat heb je nog nodig/wat mis je?**

# Uitdagingen blended werken

## Uitdagingen ondersteuning



LOADING

# Uitdagingen blended werken

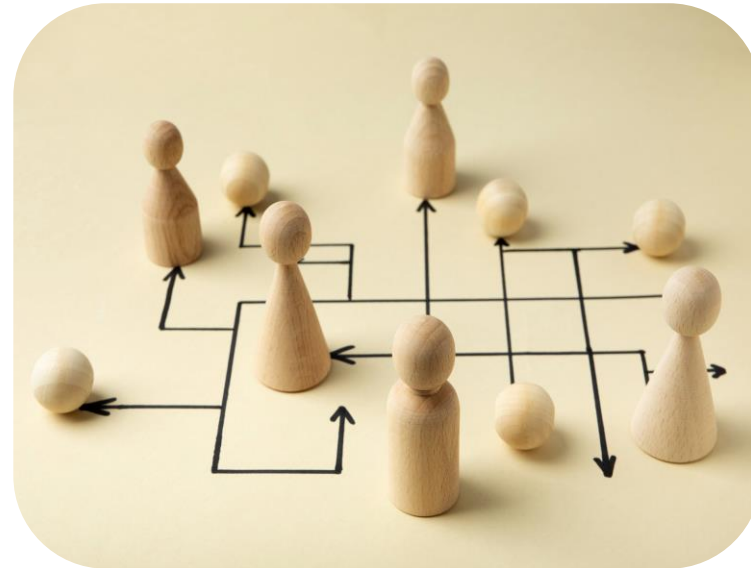
## Uitdagingen aanbod



LOADING

# Uitdagingen blended werken

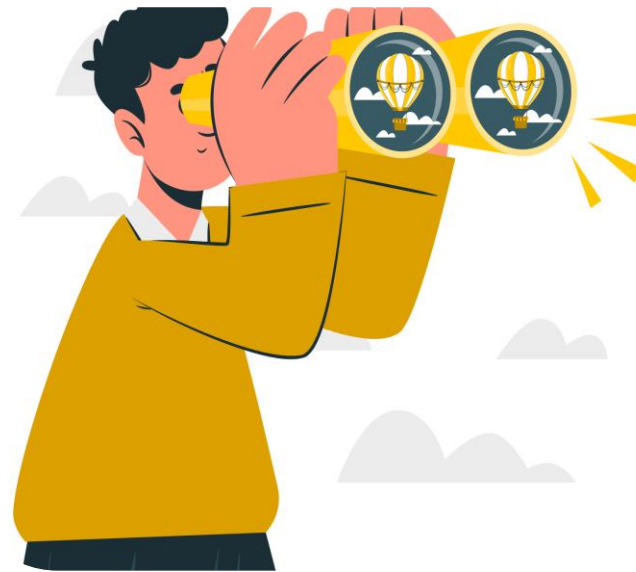
## Uitdagingen visie organisatie



LOADING

# Uitdagingen blended werken

## Uitdagingen eigen visie

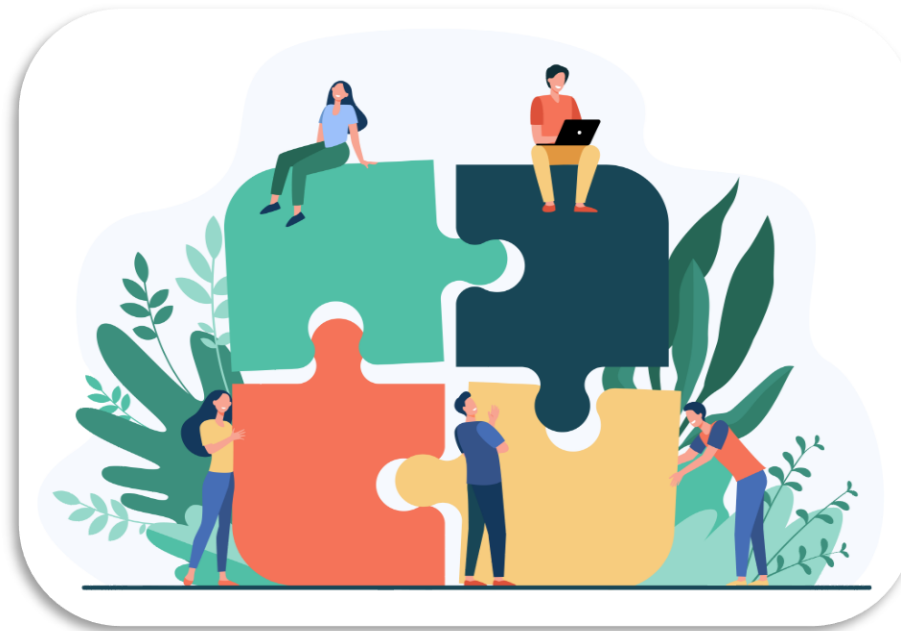


LOADING



# Uitdagingen blended werken

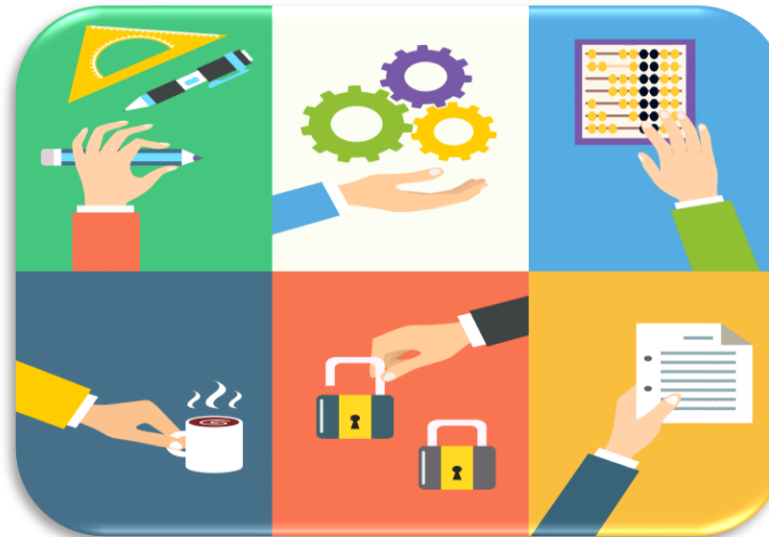
## Uitdagingen Beleid



LOADING

# Uitdagingen blended werken

## Uitdagingen praktische voorwaarden



LOADING

# Uitdagingen blended werken

## Uitdagingen deontologie



LOADING

# Uitdagingen blended werken

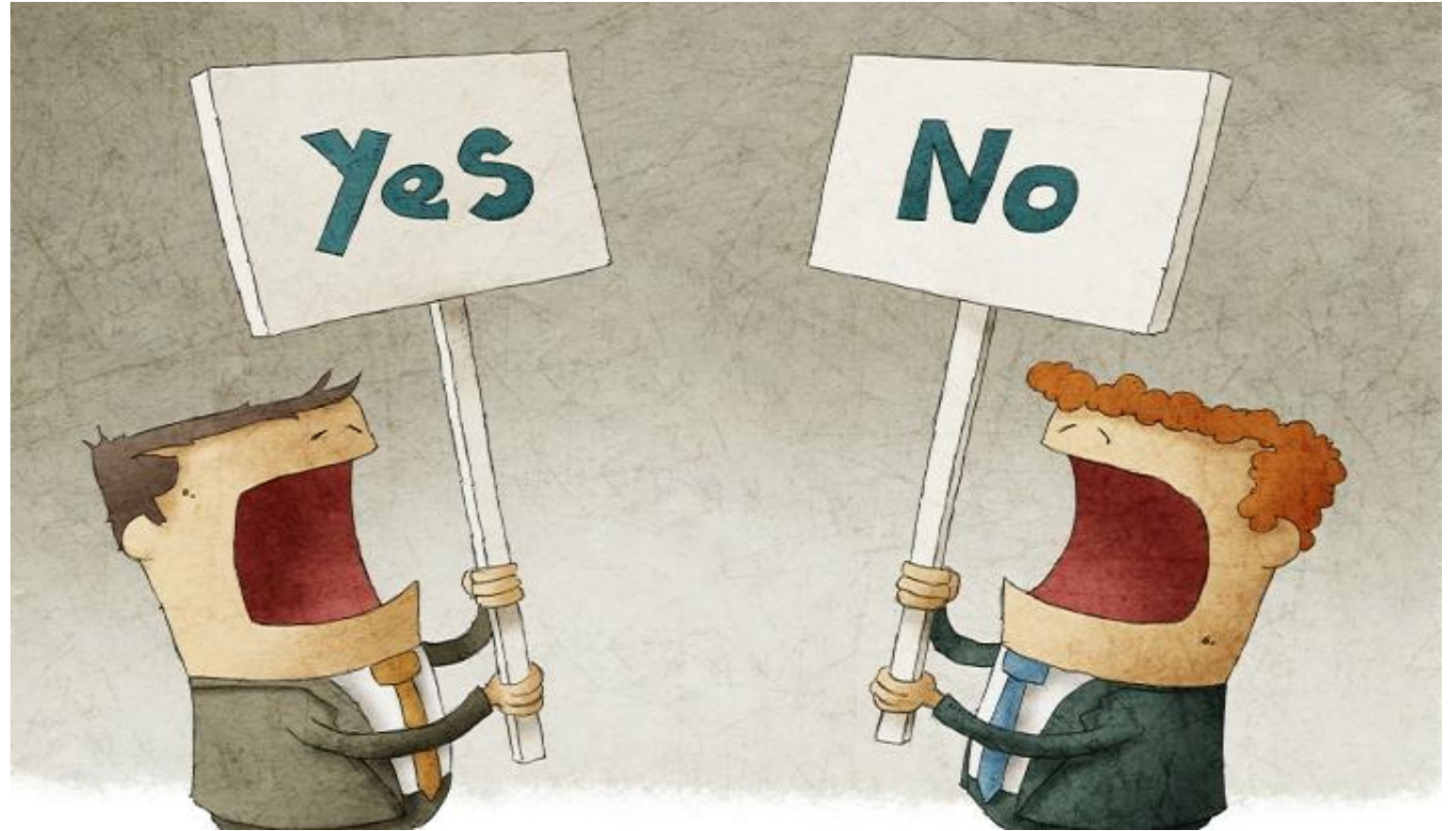
## Uitdagingen kennisdeling



LOADING



# Stellingen



**Ik zie blended werken  
als een evenwaardige  
begeleidingsvorm.**

**Er zijn veel andere  
prioriteiten naast blended  
werken, waardoor er een  
kloof is tussen zeggen en  
doen.**



**Management schat hoger in  
hoe ver hun organisatie  
staat op vlak van blended  
werken in vergelijking met  
begeleiders.**

**Organisaties moeten  
cliënten  
aanmoedigen om  
blended te werken.**

**Organisaties moeten meer werken aan een open en veilige cultuur rond blended werken waarbinnen ruimte is voor weerstanden en bezorgdheden van medewerkers.**

**Organisaties moeten  
inzetten op het versterken  
van de digitale  
competenties van hun  
personeel en cliënteel.**

Nog vragen?



Heb je interesse in  
verdere  
begeleiding?

Neem contact op met Nathalie  
Drooghmans

[nathalie.drooghmans@ucll.be](mailto:nathalie.drooghmans@ucll.be)